

Wie betaalt de hoogste heffing?

Bij de beantwoording van de vragen in deze opgave moet je soms gebruikmaken van informatiebronnen 4 en 5 in de bijlage.

uit een krant, oktober 2014:

Door de kabinetsvoorstellen gaan hogere inkomens fors meer belasting betalen. De komende jaren gaan mensen met een belastbaar inkomen van meer dan € 70.000 per jaar, over elke euro die ze meer verdienen dan € 70.000, 60%, in plaats van 52%, belasting betalen.

De loon- en inkomstenbelasting (in box 1) in Nederland is een voorbeeld van een progressieve belastingheffing.

- 1p 13 Wat betekent een progressief belastingstelsel?
- A De loon- en inkomstenbelasting berust op het profijtbeginsel.
 - B De loon- en inkomstenbelasting gaat ieder jaar wat omhoog.
 - C Mensen met veel vermogen moeten veel belasting betalen.
 - D Mensen met een hoger inkomen betalen procentueel meer belasting.

Hanneke en Lena, twee vriendinnen, bespreken wat de nieuwe overheidsmaatregelen voor hen gaan betekenen. Hanneke heeft een belastbaar inkomen van € 80.000 per jaar en Lena van € 19.000 per jaar. Hanneke zegt dat ze 60% belasting moet betalen over het bedrag boven de € 70.000. Dat is dus € 6.000. Lena zegt dat het gemiddelde belastingpercentage voor Hanneke nog altijd heel wat lager ligt dan 60%.

- 1p 14 Als het voorstel doorgaat, valt Hanneke met haar belastbaar inkomen in de 60%-schijf. Gemiddeld betaalt ze echter minder dan 60%.
→ Maak van onderstaande zinnen een economisch juiste tekst door de juiste woorden te kiezen.

Doe het zo: Noteer de nummers (1) en (2) op je antwoordblad. Vul bij de nummers de juiste woorden in. Kies uit de woorden die tussen haakjes staan.

Het 60%-tarief geldt alleen over ...(1)... (€ 80.000 / het gedeelte boven de € 70.000).

Bij het gemiddelde percentage in box 1 doen ook de ...(2)... (hogere / lagere) percentages voor een deel van het inkomen mee.

De overheid wil voor mensen met een laag belastbaar inkomen, zoals Lena, juist het belastingpercentage verlagen, zodat zij een hoger besteedbaar inkomen overhouden.

Gebruik informatiebron 4.

- 1p 15 Uit de grafiek blijkt dat over de eerste euro's van het belastbaar jaarinkomen geen belasting afgedragen wordt. Wat is hiervan de reden?
- A de aftrekposten
 - B de heffingskortingen
 - C de inkomensvrijstelling
 - D de vermogensvrijstelling

Het verschil tussen mensen met hoge inkomens en mensen met lage inkomens in Nederland is groter geworden. Zo blijkt dat:

- de laagste inkomens tussen 1990 en 2011 er reëel 10% op achteruit zijn gegaan,
- lage inkomens meestal sociale uitkeringen zijn.

- 1p 16 Maak van onderstaande zinnen een economisch juiste tekst door de juiste woorden te kiezen.

Doe het zo: Noteer de nummers (1) en (2) op je antwoordblad. Vul bij de nummers de juiste woorden in. Kies uit de woorden die tussen haakjes staan.

De ontvangers van sociale uitkeringen zijn er de laatste twintig jaar reëel op achteruit gegaan, doordat de ...(1)... (lonen / prijzen) meer zijn ...(2)... (gedaald / gestegen) dan de sociale uitkeringen.

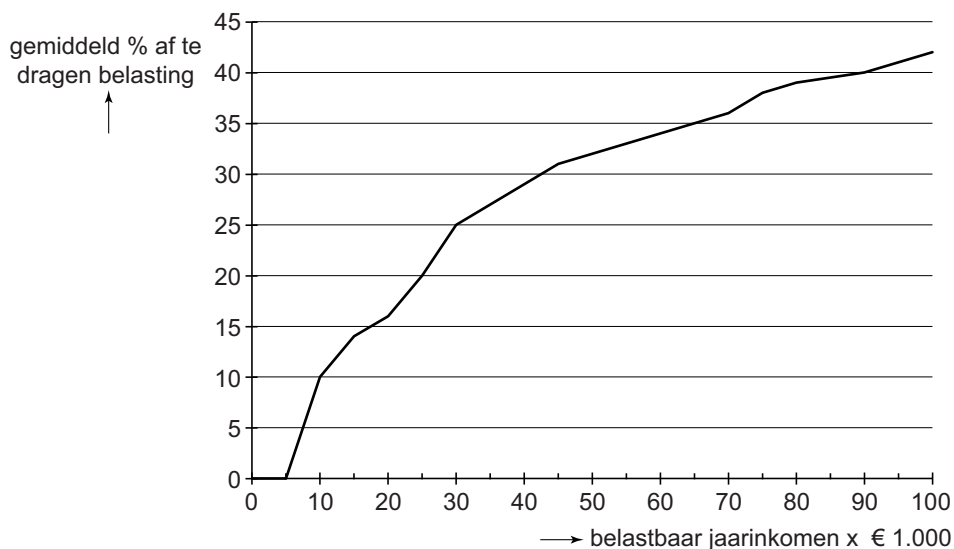
De overheid kan de inkomensverschillen verkleinen, bijvoorbeeld door de aftrek van de hypotheekrente af te schaffen.

Gebruik informatiebron 5.

- 1p 17 Lorenzcurve B geeft de inkomensverdeling in Nederland aan in 2014. Stel dat de overheid in 2015 de aftrek van de hypotheekrente afschaft. Welke Lorenzcurve geeft de inkomensnivellering weer die daardoor ontstaat?
- A Lorenzcurve A
 - B Lorenzcurve B
 - C Lorenzcurve C

Wie betaalt de hoogste heffing?

informatiebron 4 gemiddeld percentage belasting dat afgedragen moet worden over het belastbaar jaarinkomen



informatiebron 5 inkomensverdeling in Nederland in diverse jaren

